

Vesuvio Proxy-Firewall Appliance [v2.6]

STOP AI PERICOLI DI NAVIGAZIONE INTERNET !

In cosa consiste?

Vesuvio Proxy-Firewall Appliance è la soluzione completa e centralizzata per monitorare, proteggere e limitare la navigazione internet nella propria rete aziendale con un unico dispositivo.

È un mini computer e viene connesso alla rete LAN insieme agli altri dispositivi.

Cosa fa?

Tiene traccia del traffico sulla rete e ne modera l'utilizzo per aumentare la produttività in azienda e per limitare eventuali problemi legali dovuti alla impropria navigazione degli utenti.



Perché conviene?

Perché non occorre pagare alcuna licenza software. Perché è Green, cioè consuma pochissimo (**max 33Watt**) rispetto ad un Server o ad un PC e **il costo si recupera in 3-4 mesi**. Perché continuare a pagare energia elettrica inutilmente? Inoltre, perché aumenta enormemente la produttività del personale dell'azienda.

Come funziona?

Possiede due schede di rete. Una verrà collegata alla vostra rete LAN come tutti gli altri PC, l'altra al router o modem collegato ad Internet.

È dotata di processore VIA C7 1.2GHz e del chipset CX700, 1Gb di memoria **Ram DDR2** e un modulo di disco fisso **SSD da 4Gb**. Tutto studiato per un consumo energetico davvero contenuto, massimo **30W**.

Tramite lo slot di espansione **CF Card** è possibile ampliare l'apparato con ulteriore disco fino a 16Gb, per ulteriori funzioni o per archiviare lo "storico" dei log.

Si gestisce con l'intuitiva interfaccia grafica via browser, oppure collegandosi via SSH per gli utenti più esperti.

Inoltre, un sistema di "alert" via e-mail vi avvisa in caso che il disco fisso abbia superato un certo limite di spazio prestabilito.

Il backup della configurazione viene effettuato periodicamente via Ftp, su area protetta dedicata, totalmente automatico, in modo da non doversi preoccupare di nulla.

Cosa fa in rete?

- **Routing:** centralizza le richieste di navigazione internet provenienti da vari PC e consente la navigazione attraverso anche solo un modem ADSL o ISDN. Non è quindi necessario un router ADSL.
- **Accounting:** effettua controllo della navigazione internet dei PC ad esso collegato e ne verifica le autorizzazioni attraverso politiche di controllo programmate dall'amministratore dell'Appliance. È possibile scegliere per quali categorie di siti web vietare la navigazione e per quali utenti. Questo rende più sicura la rete dalla navigazione illecita soprattutto in infrastrutture dove sono presenti elementi Wi-Fi come access-point e mesh.
- **URL Filtering:** è la funzione cardine del *Firewall-Proxy Clanius Appliance*. Dà la possibilità di bloccare intere categorie di siti come siti di giochi o siti per adulti e tante altre categorie. I siti web da bloccare (o da consentire) sono selezionabili tra 50 categorie differenti per un totale di circa 3,5 milioni di domini. Tutte le liste si aggiornano continuamente una volta a settimana. È inoltre possibile aggiungere regole personalizzate o sbloccare siti ritenuti non pericolosi. In modo semplice e guidato ogni utente può inviare richiesta di "sblocco" sito via web all'amministratore dell'Appliance il quale, se lo ritiene opportuno, sblocca il sito.
- **White List:** funzione inversa al *filtering*, consente l'accesso ad una serie di siti.
- **Logging:** il traffico viene registrato e archiviato all'interno dell'Appliance. Solo l'amministratore dell'Appliance potrà vederne il contenuto.
- **E-mail virus scanner:** effettua verifiche nella posta in ingresso della presenza di virus, bloccando la trasmissione se vengono rilevate minacce. A richiesta possono essere integrati antivirus commerciali o antispam.
- **Firewall:** consente il traffico solo di determinate porte TCP e UDP limitando gli abusi di banda larga come web-radio, peer-to-peer, chat, streaming. Fornisce inoltre un'ottima protezione per intrusioni dall'esterno da parte di intrusi tramite attacchi *backdoor*, attacchi *DoS*, *Man in the Middle*, etc.
- **QoS e Volp:** grazie al servizio QoS (Quality of Service) è possibile, se si ha esperienza nel settore del networking, definire un insieme di politiche di gestione delle risorse attraverso le quali le applicazioni accedono alla rete e che siano in grado di garantire l'appropriato livello di banda e prefissati requisiti di ritardo. Si pensi alla comodità di un interfacciamento con un centralino Volp open-source quale Asterisc o simili.
- **Cache:** per un breve periodo di tempo mantiene in memoria il contenuto dei siti visitati in modo da riproporlo (senza "riscaricarlo") quando un altro computer lo richiede. Ne risulta un miglioramento delle prestazioni.
- **Death gateway detection:** attivabile se si hanno a disposizione due linee Internet sulla stessa rete LAN. Questa funzione permette al Firewall-Proxy Clanius Appliance di collegarsi istantaneamente alla linea di backup nel caso la linea principale non funzioni, evitando quindi di modificare l'indirizzo del gateway a tutti i computer collegati. Il sistema verifica continuamente se la linea principale torna nuovamente funzionante e quindi ne ripristina la connessione. Perché questa funzione possa essere attivabile è necessario avere un indirizzo IP statico (richiedibile al provider internet) oppure avere un router che supporti servizi di redirect tipo *dyndns.org*

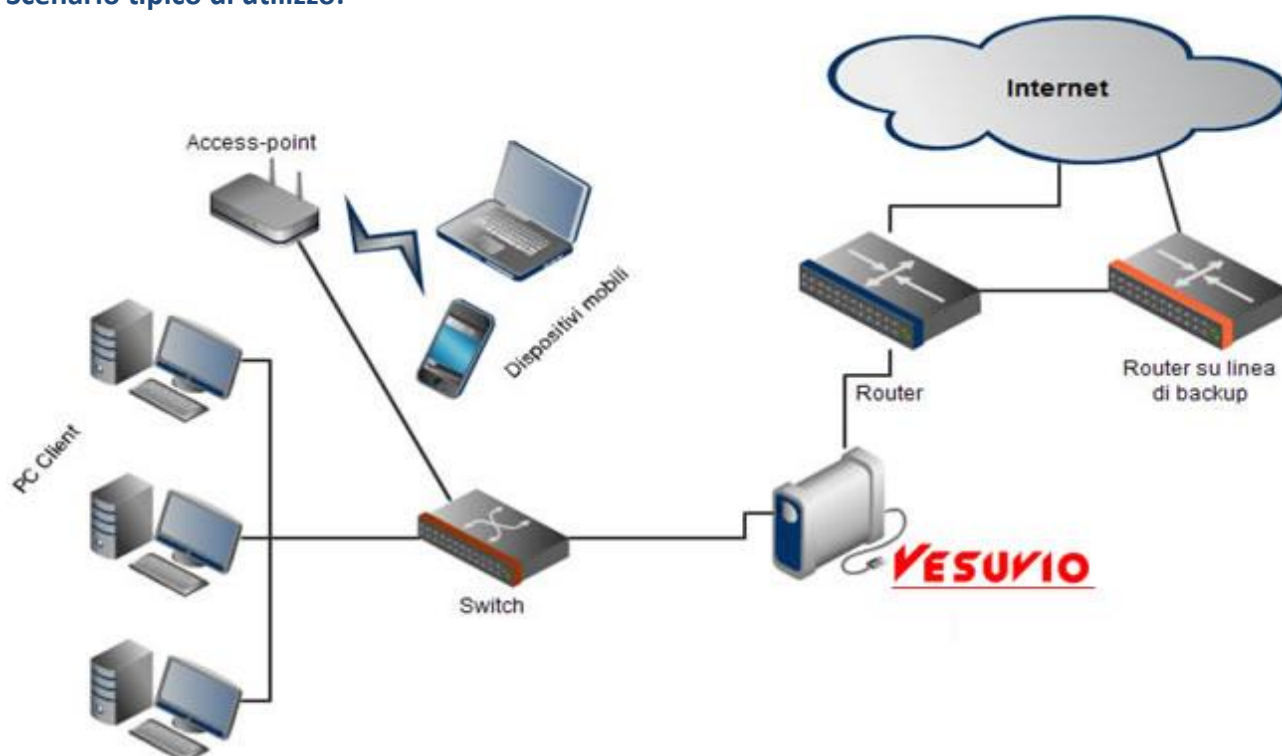
Viene fornito con un potente set di software, tutti con licenza GPL, quindi senza costi!

- Linux - Sistema operativo. Gratuito, consolidato grazie alla stabilità che solo Unix può offrire. Garantisce piena flessibilità secondo le esigenze dell'utente. La FPC Appliance è basata sulla distribuzione Linux IpCop 1.4, particolarmente adatta alle funzionalità firewall, alla quale abbiamo apportato alcuni nostri miglioramenti.
- Squid - Software Proxy. Oramai ritenuto il più sicuro e robusto. In continuo sviluppo e miglioramento. Il Proxy più usato al mondo dai veri sistemisti professionisti.
- P3scan - Mail scanner e mail delivery. Protegge con estrema efficacia contro le minacce via posta elettronica.
- ClamAV - Antivirus. Lavora alla perfezione con P3scan.
- SquidGuard - Software di filtraggio dei contenuti. Il partner ideale per Squid. Insieme, sono i più diffusi al mondo.

Caratteristiche Input/Output:



Scenario tipico di utilizzo:






CLANIUS CONSULTING È SOCIO **CLUSIT**, ASSOCIAZIONE ITALIANA PER LA SICUREZZA INFORMATICA

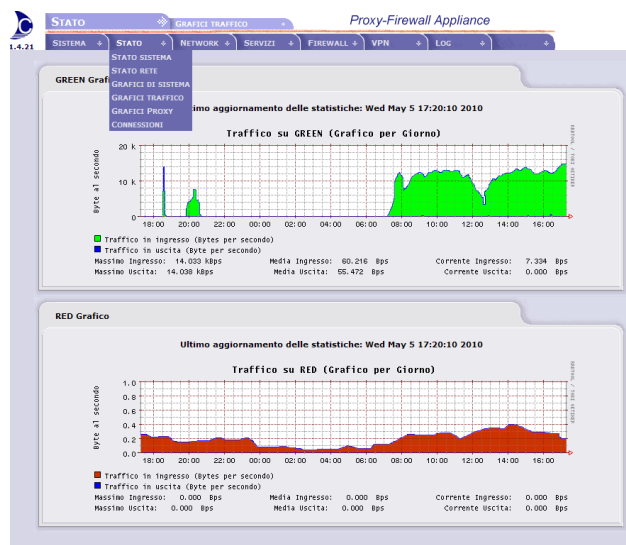
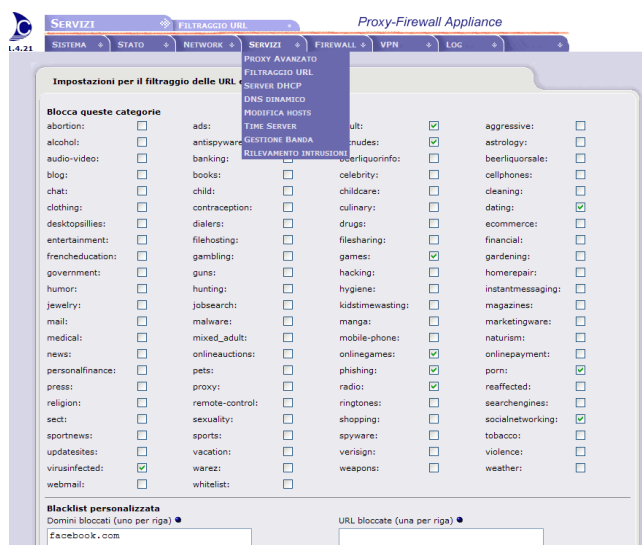
Il Risparmio Energetico è un Contributo per l'Ambiente:

Un Pc anche di fascia bassa, senza particolari ottimizzazioni assorbe una potenza istantanea compresa tra i 150 e i 250 Watt, mentre un apparato appliance (cioè un computer ottimizzato solo per una specifica funzione) può ridurre i consumi fino ad arrivare ad una media tra i 50 e gli 80 Watt, i cui costi variano in base al Vostro distributore di energia. Se ad esempio (come in molti casi analizzati) l'energia elettrica Vi costa 0,17€ al Kwh, ogni Watt assorbito dal vostro PC acceso per 24/24 ore costa circa 1,49 Euro all'anno.

Si verifichi l'effettivo risparmio economico su questa tabella:

	Sistema Hardware	Watt	KW/y	€/y
	Server :	500	4380	€ 744,60
	- alimentatore singolo da 500W (o doppio alimen.)			
	- dischi meccanici in raid	400	3504	€ 595,68
	Personal Computer :	300	2628	€ 446,76
	- alimentatore standard (150-350W)	250	2190	€ 372,30
	- hard disk meccanici	200	1752	€ 297,84
	- ventole su CPU e alimentatore	150	1314	€ 223,38
	Altre appliance :	75	657	€ 111,69
	- CPU a basso consumo con mini-ventola	60	525,6	€ 89,35
	- disco fisso meccanico	45	394,2	€ 67,01
	VESUVIO			
	VESUVIO PFA Extreme (Cpu Intel Atom)	30	262,8	€ 44,68
	VESUVIO PFA High Performance (Cpu Via)	15	131,4	€ 22,34
	VESUVIO PFA Entry & PFA Dual (Cpu Vortex)	7,5	65,7	€ 11,17

Alcuni screenshot dell'interfaccia web avanzata:



Caratteristiche tecniche:



Caratteristiche tecniche	Vesuvio PFA Entry Vesuvio PFA Dual	Vesuvio PFA High Performance	Vesuvio PFA Extreme
Processore	Vortex86DX @ 1GHz fanless	VIA C7 ULV @ 1,2 GHz fanless	Intel Atom N330 Dual Core 1,6GHz FSB 533Mhz - 512Kb L2 Cache
Memoria RAM	256Mb DDRII	512MB DDRII	2GB DDRII 766Mhz
HD Storage	CF Card 4GB	Disk Module SSD 4GB (ad elevato ciclo di scrittura)	SATA 160GB (è possibile richiederla con Disk Module)
Chassis	Metallo satinato. Vesa Mount.	Metallo satinato. Vertical mount.	1U Rack Mount.
Dimensioni e peso	115x115x35,4mm 500gr	175x128x64mm 970gr	484mm (19") x 44.45mm (1U) x 400 mm (15") 3,5Kg
Tecnologia	Vortex86DX SOC. Embedded fanless	Chipset CX700. Nano-ITX fanless.	Intel 945GC. Mini-ITX a basso consumo.
Porte di I/O	1 PS/2 (solo per tastiera) 1 Seriale 2 USB 2.0	2 PS/2 1 Serial Port 9pin 1 CF Card 2 USB 2.0 2 Jack audio	2 PS/2 1 Serial Port 2 USB 2.0 1 Firewire 1394 3 Jack audio 1 PCI riser card (interna)
N. Schede di rete	1 (o 2 nella versione Dual) 10/100Mbps	2 - 10/100Mbps (wifi opzionale)	4 - 10/100/1000Mbps (Realtek RTL8111C) (wifi opzionale)
Raffreddamento	Dissipatore integrato.	Dissipatore integrato.	Ventole su CPU e System fan di emergenza.
Consumo Energetico	+5Vcc @1080mA - Max 8W	+5Vcc @4A - Max 15W-20W (approx.)	Max 30W-33W (approx. se con hard disk)
Prezzo	€ 449 / € 499 +iva	€ 599 +iva	€ 749 +iva

Prezzo ai Nostri Clienti:

Modello Vesuvio PFA	COSTO*:
Vesuvio PFA Entry 1x LAN (per reti con router CON Acl) Vortex86DX - 256Mb	449 € + iva
Vesuvio PFA Dual 2x LAN (per reti con router SENZA Acl) Vortex86DX - 256Mb	499 € + iva
Vesuvio PFA High Performance 2x LAN (Modello unico) Via C7 1,2Ghz - 512Mb	599 € + iva
Vesuvio PFA Extreme rack mounting 4x LAN Intel Atom 1,6Ghz - 2Gbyte	749 € + iva

* Se sei un rivenditore (società di informatica) lo sconto a te riservato è del 15%